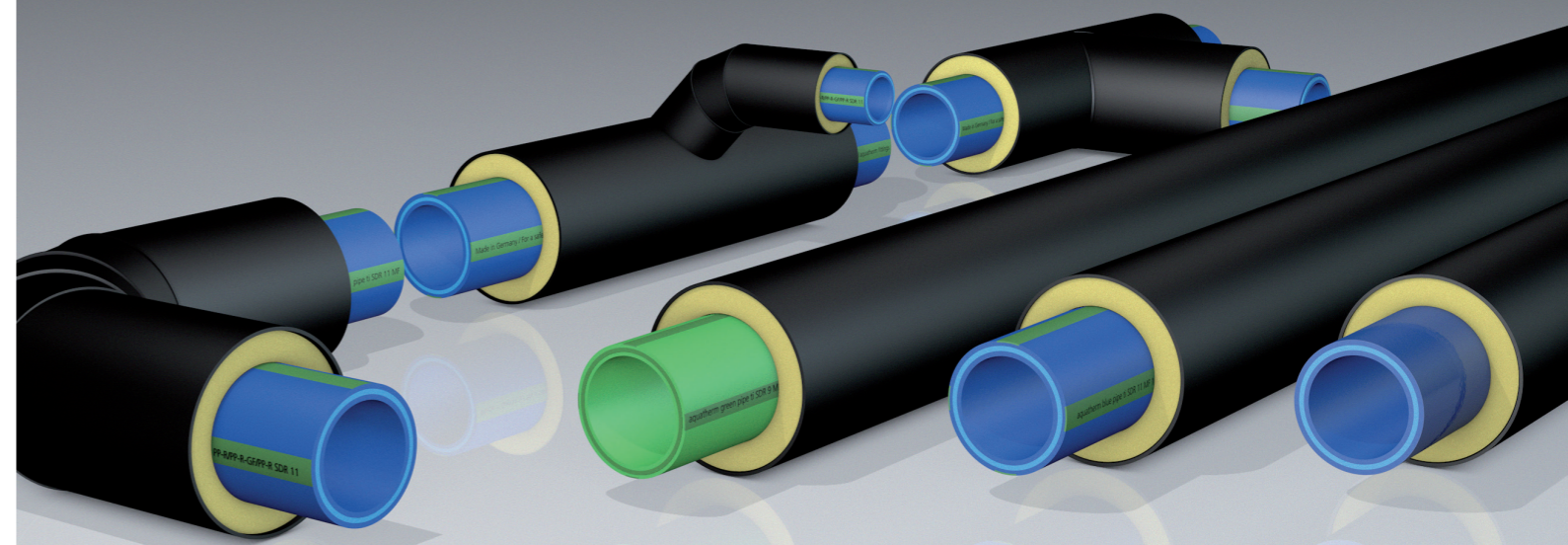




# REDES DE DISTRIBUCIÓN DISTRICT HEATING



aquatherm green pipe ti  
aquatherm blue pipe ti



## aquatherm GmbH

Biggen 5 | D-57439 Attendorn | Phone: +49 (0) 2722 950-0 | Fax: +49 (0) 2722 950-100  
Wilhelm-Rönsch-Str. 4 | D-01454 Radeberg | Phone: +49 (0) 3528 4362-0 | Fax: +49 (0) 3528 4362-30  
info@aquatherm.de www.aquatherm.de

## aquatherm ibérica s.l.

C/Carpinteros, 15 | 28320 Pinto (MADRID) | Teléfono: +34 91 380 66 08 | Fax: +34 91 380 66 09  
Avda de la Marina, 12 | 08830 Sant Boi (BARCELONA) | Teléfono: +34 93 630 74 60 | Fax: +34 93 630 12 18  
info@aquatherm.es www.aquatherm.es



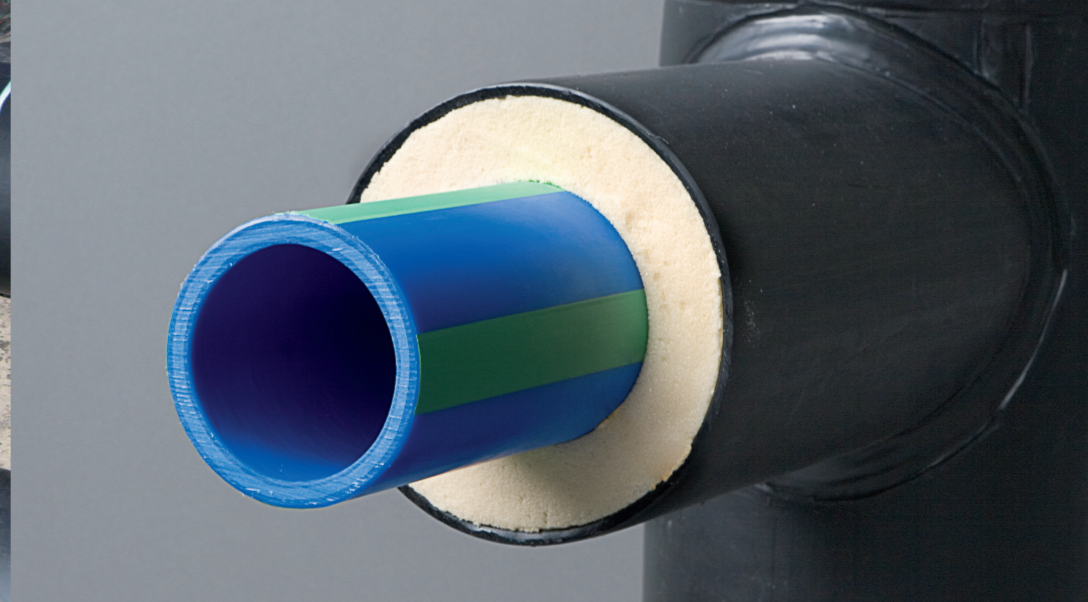
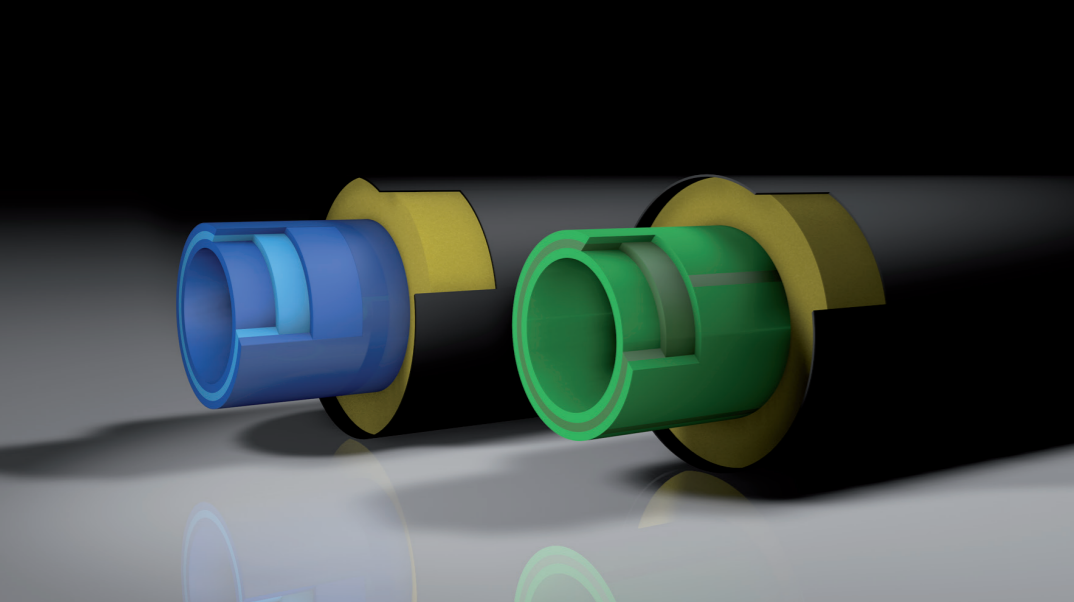
Management System  
ISO 9001:2008  
ISO 14001:2004  
ISO 50001:2011  
www.tuv.com  
ID 0091005348



**aquatherm**  
state of the pipe







# aquatherm ti para district heating & cooling

## SISTEMAS DE TUBERÍAS PRE AISLADAS

### Técnica del Sistema

Uno de los métodos de mayor eficiencia energética en el transporte de agua caliente y refrigerada, para grandes distancias, es el uso de tuberías enterradas. Para alcanzar las necesidades de aislamiento térmico en este tipo de aplicaciones, aquatherm ofrece el sistema de tuberías pre-aisladas aquatherm TI (thermal insulation) con diferentes tipos de tubos.

- aquatherm green pipe TI - Sistema de tuberías compuestas faser Serie 3,2 / SDR 7,4
- aquatherm green pipe TI - Sistema de tuberías compuestas faser Serie 4 / SDR 9
- aquatherm blue pipe OT TI - Sistema de tuberías compuestas faser Serie 5 / SDR 11 - Con barrera de oxígeno
- aquatherm blue pipe TI - Sistema de tuberías compuestas faser Serie 8,3 / SDR 17,6

El aislamiento de estas tuberías está realizado con espuma de poliuretano rígida (PUR), recubierto con una carcasa rígida de polietileno de alta densidad PEAD (HDPE).

### Componentes del Sistema

Para todos los sistemas de tuberías pre-aislados están disponibles los siguientes accesorios:

- Tubos (barras de 5,8m y 11,6m)
- Codos 45°
- Codos 90° (versión corta y larga)
- Tes simples
- Tes reducidas
- Tes con salida en codo 45°
- Reducciones
- Sellado de uniones
- Elementos de transición

### Campos de Aplicación

- Aplicaciones de agua sanitaria
- Climatización
- District Heating
- Agua enfriada
- Piscinas
- Transporte de productos químicos

### Ventajas del Sistema

- Peso reducido
- Resistencia total a la corrosión
- Elevada estabilidad
- Resistente a productos químicos
- Elevada resistencia al impacto
- Bajo coeficiente de rugosidad
- Propiedades aislantes acústicas y térmicas
- Resistente a altas temperaturas
- Facilidad de instalación

Ejemplos de distribución de Agua Sanitaria y Climatización



### Técnica de la unión - la termofusión

Las tuberías son unidas mediante soldadura a enchufe en diámetros entre 32-125mm, y mediante soldadura a tope en dimensiones 160-355 mm.

(Opcional bajo pedido para suministro tubos de hasta DN 630 mm.)

Gracias a la técnica de la termofusión se crea una unión única e indivisible entre tubería y accesorio. Sin uniones mecánicas.

Una lectura detallada de la técnica de soldadura y unión puede encontrarse en el catálogo técnico aquatherm ti.

### Kit de unión - aquatherm ti

Para el aislamiento de las uniones realizadas, aquatherm dispone del kit necesario para ejecutarlas de forma profesional y adecuada, en obra, aislando los accesorios y posteriormente protegiendo el aislamiento.



### Dimensiones

Diámetro nominal del tubo (interno)	aquatherm green pipe TI Tubería compuesta faser Serie 3,2 / SDR 7,4	aquatherm green pipe TI Tubería compuesta faser Serie 4 / SDR 9	aquatherm blue pipe TI/ OT TI Tubería compuesta faser Serie 5 / SDR 11	aquatherm blue pipe TI Tubería compuesta faser Serie 8,3 / SDR 17,6	Diámetro exterior (Tubo externo)
d <sub>a</sub> (mm)	DN				d <sub>a</sub> (mm)
32	25	25	25	-	90
40	32	32	32	-	110
50	40	40	40	-	110
63	50	50	50	-	125
75	50	-	65	-	140
90	65	65	80	-	160
110	80	80	-	-	200
125	-	100	100	100	225
160	125	125	125	150	250
200	150	150	150	200	315
250	175	200	200	250	400
315	-	250	250	300	450